

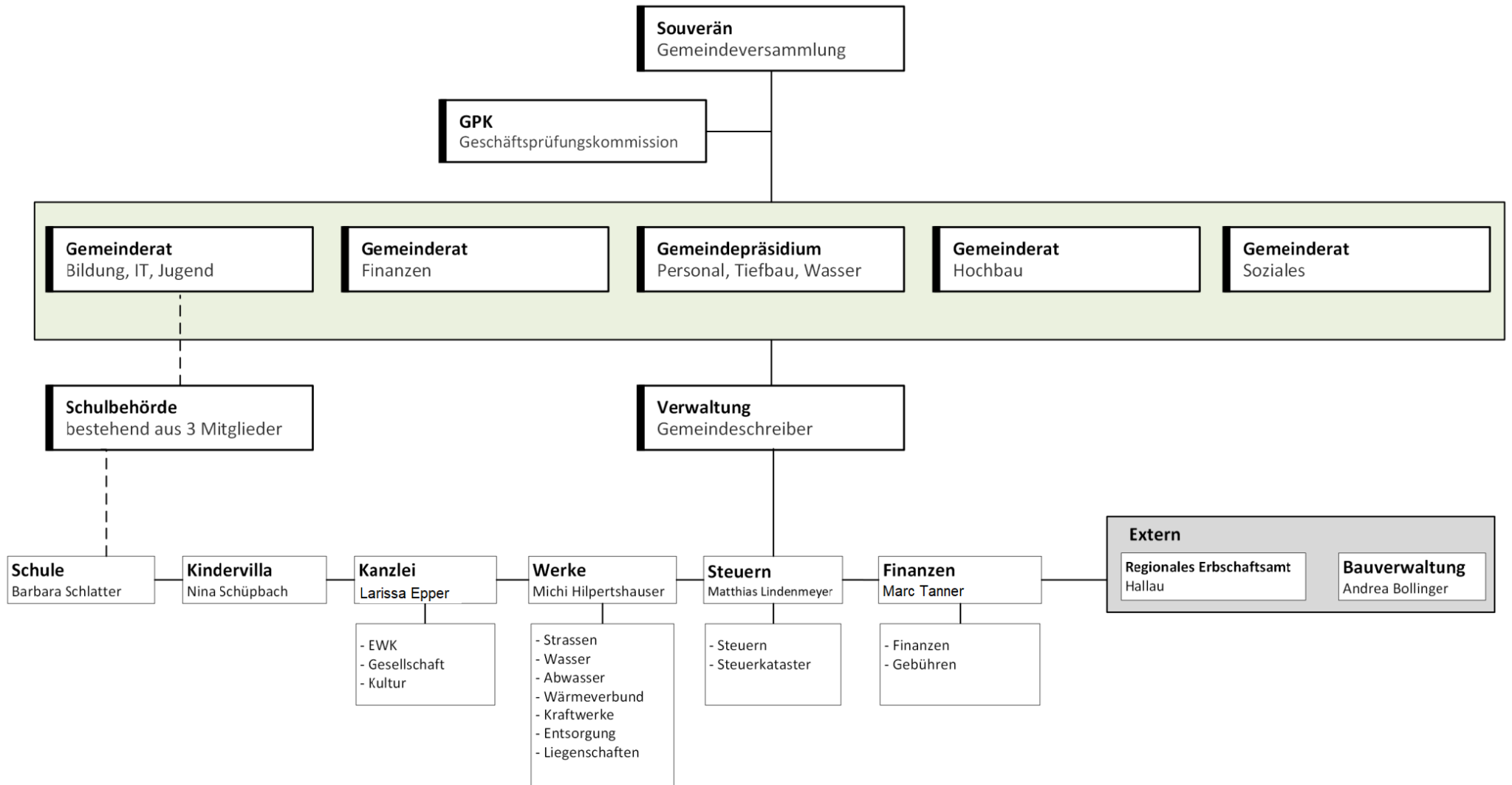


## Gemeindeverzeichnis 2026

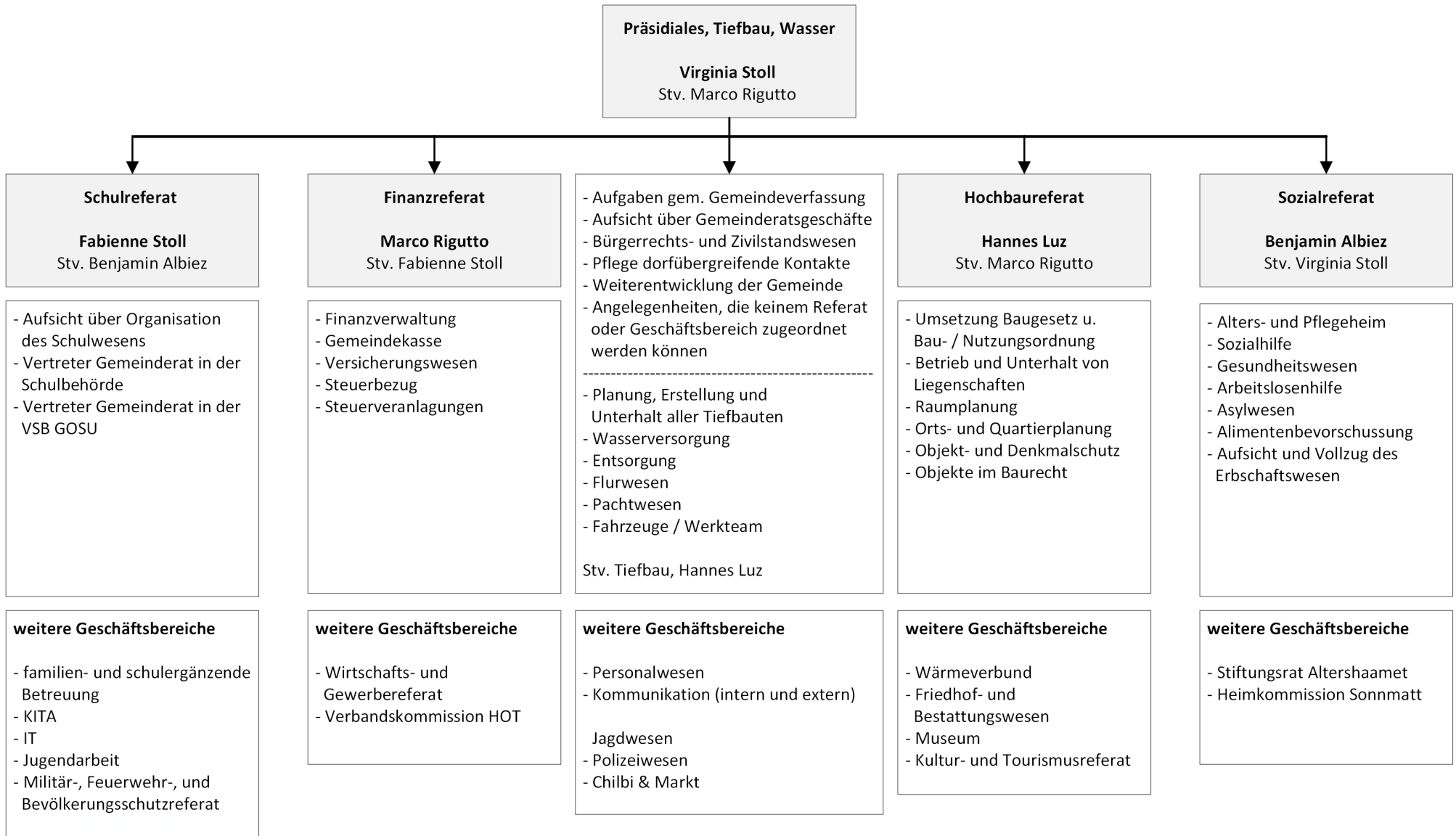
### Inhaltsverzeichnis

1. Organigramm .....	2
2. Referate und weitere Geschäftsbereiche .....	3
3. Behörden, Kommissionen .....	4
4. Verwaltungsstellen .....	5
5. Delegierte in Organisationen .....	6
6. Wichtige Adressen .....	7

# 1. Organigramm Gemeinde Wilchingen



## 2. Referate



### 3. Behörden, Kommissionen

<b>Baukommission</b>	Hannes Luz
<b>Beirat Kindervilla</b>	Fabienne Stoll, Nina Schüpbach, Heidy Stutz, Renate Waldvogel, Theres Buchmann, Rita Rüger
<b>Einbürgerungsbehörde</b>	Virginia Stoll, Corina Schläpfer
<b>Erbschaftsbehörde</b>	Benjamin Albiez, Virginia Stoll, Fabienne Stoll, Marco Ricutto, Hannes Luz
<b>Feuerwehrverband HOT</b>	Marco Rigutto, Daniel Stoll, Stefan Gysel
<b>Feuerwehrkommission HOT</b>	Fabienne Stoll
<b>Flurkommission</b>	Virginia Stoll, Michael Hilpertshauer, Heinrich Gysel-Germann, Urs Rüeger, René Hedinger
<b>Forstkommission Südranden</b>	Virginia Stoll, Benjamin Albiez, 2 Mitglieder aus dem Gemeinderat Neunkirch
<b>Friedhofkommission</b>	Hannes Luz, Dorothea Görner, Brigitte Külling, Karin Stössel, Daniel Gallmann, Michael Hilpertshauer
<b>Geschäftsprüfungskommission</b>	Thomas Rüger, Alex Wäckerlin, Thomas Rüeger
<b>GOSU Verbandsschulbehörde</b>	Fabienne Stoll, Oliver Gerber
<b>Heimkommission Sonnmatt</b>	Benjamin Albiez, Regula Salathé, Andreas Waldvogel
<b>IT Kommission</b>	Fabienne Stoll
<b>Jugendkommission</b>	Fabienne Stoll, Lilian Hallauer, Andrea Aro, Jürg Birk, Andreas Waldvogel, Michele Dato
<b>Kommission für Chilbi und Markt</b>	Virginia Stoll, Corina Schläpfer, Larissa Epper, Michael Hilpertshauer
<b>Kommission Ortsmuseum</b>	Hannes Luz, Armin Görner, Andreas Külling, Matthias Uehlinger, Larissa Epper, Doris Gysel, Andrina Gerner-Wanner
<b>Museums- und Kulturfonds Osterfingen</b>	Hannes Luz
<b>Regionaler Sozialdienst Betriebskommission</b>	Benjamin Albiez, Vertretung Gemeinde
<b>Restaurant Gemeindehaus</b>	Hannes Luz, Virginia Stoll, Markus Gysel
<b>Schulbehörde</b>	Oliver Walch, Fabienne Stoll, Aline Käser, Barbara Schlatter, Gilbert Zosso
<b>Schulraumstrategie</b>	Fabienne Stoll, Virginia Stoll, Hannes Luz, Barbara Schlatter, Oliver Walch, Nina Schüpbach, Rami Aro, Sabrina Stehli, Alexandra Meyer
<b>Subkommission Schulbauten Osterfingen</b>	Marco Rigutto, Hannes Luz, Vïno Stoll, Nik Stoll, Dominik Ebi, Matthias Jost, Roland Stoll, Susanne Zimmermann,
<b>Stiftungsrat «Altershaamet Wilchingen»</b>	Benjamin Albiez, Virginia Stoll, Hannes Luz, Patrik Hedinger, Marcel Kühne, Brigitte Rahm, Werner Haas, Daniela Scherrer, Jan Broer
<b>STEWEG «Altershaamet Wilchingen»</b>	Hannes Luz, Vertretung Gemeinde
<b>Wahlbüro</b>	Virginia Stoll, Marco Rigutto, Corina Schläpfer, Lisa Bernoulli, Dominik Betschard, Erich Gassmann, Daniel Külling
<b>Wärmeverbund</b>	Hannes Luz, Fabienne Stoll, Michele Dato, Hans Georg Richli, Michael Hilpertshauer, Erich Gassmann, Jürg Birk, Werner Stoll, Corina Schläpfer

## 4. Verwaltungsstellen

<b>AHV-Zweigstelle</b>	Marc Tanner
<b>Archivar</b>	Gemeindeschreiberin, Herr Lengwiler Firma Fokus
<b>Bauverwaltung</b>	Andrea Bollinger, 8213 Neunkirch
<b>Bestattungsbeamte</b>	Hanspeter Bleuler, 8215 Hallau
<b>Betreibungsbeamte</b>	Betreibungsamt Schaffhausen
<b>Einwohnerkontrolle</b>	Corina Schläpfer, Larissa Epper
<b>Erbschaftsamt</b>	Regionales Erbschaftsamt Klettgau (REK), 8215 Hallau
<b>Finanzverwaltung</b>	Marc Tanner
<b>Flurwart</b>	Heinrich Gysel-Germann
<b>Forst</b>	Tim Fuchs
<b>Friedhofgärtner</b>	Ackermann Blumen, Schleithelm
<b>Gebäudekatasterführer</b>	Gemeindeschreiber
<b>Gemeindeschreiber</b>	Corina Schläpfer, Larissa Epper Stv.
<b>Jagdaufseher</b>	<b>Wilchingen-Dorf</b> , Philipp Telli <b>Wilchingen-Rossberg</b> , Alan Lüthi <b>Wilchingen-Osterfingen</b> , Dominik Ebi
<b>Leitung Kindervilla</b>	Nina Schüpbach
<b>Leitung Werkteam / Werkhof</b>	Michael Hilpertshauer
<b>Notfalltreffpunkt</b>	Fabienne Stoll
<b>Schulleitung GOSU</b>	Hauptschulleitung Hans-Jörg Besimo, Standortleitung Wilchingen Barbara Schlatter
<b>Schulleitung Primarschule</b>	Barbara Schlatter
<b>Sozialdienst</b>	Regionaler Sozialdienst Neunkirch, 8213 Neunkirch
<b>Steuerkatasterführer</b>	Matthias Lindenmeyer

## 5. Gemeindevertreter in Organisationen / Delegierte

<b>Abwasserverband Klettgau</b>	Fabienne Stoll, Hannes Luz
<b>Abwasserverband Klettgau Bau- und Betriebsausschuss</b>	Virginia Stoll
<b>Berufsbeistandschaft</b>	Benjamin Albiez
<b>GOSU - Gemeinsame Oberstufe Unterklettgau</b>	Oliver Walch, Rami Aro, Lukas Haag, Oliver Gerber
<b>Grundwasserpumpwerk Wolfgalgen</b>	Virginia Stoll
<b>Landwirtschaftsstelle (Ackerbau)</b>	Markus Wanner
<b>Ortsmuseum</b>	Hannes Luz
<b>Präsidentenkonferenz Klettgau (PKK)</b>	Virginia Stoll
<b>Regionaler Führungsstab RFO / NTP</b>	Fabienne Stoll, Daniel Stoll
<b>Regionaler Naturpark Schaffhausen</b>	Hannes Luz
<b>Spitex Klettgau-Randen</b>	Virginia Stoll

## 6. Wichtige Adressen

<b>Notfall-Telefon Werke</b> Michael Hilpertshauer +41 52 632 65 08 michael.hilpertshauer@wilchingen.ch	<b>Notfall Telefon Wärmeverbund</b>  +41 52 551 50 35	<b>Feuerwehrkommandant HOT</b> Andi Brechbühl kommandant@fw-hot.ch  <b>Notfall 118</b>  <a href="http://www.fw-hot.ch">www.fw-hot.ch</a>	<b>Arzt</b> Hausärzteezentrum Bahnhofstrasse 5a 8213 Neunkirch +41 52 687 05 87  <b>Notfall 144</b>
<b>Gemeindeverwaltung</b> Hauptstrasse 45 8217 Wilchingen +41 52 632 65 03 <b>Schalteröffnungszeiten</b> Mo, Di und Do. von 9:00 – 11:30 Uhr Mittwochabend 17:00 – 18:30 Uhr	<b>Bauverwaltung</b> Andrea Bollinger +41 79 364 97 15 ab-bauverwaltung@outlook.com	<b>Bestattungsbeamter</b> Hanspeter Bleuler + 41 52 681 18 28 lithof@bluewin.ch	<b>Regionales Erbschaftsamt Klettgau (REK)</b> Hauptstrasse 44 8215 Hallau erbschaftsamt.klettgau@sh.ch +41 52 687 08 69
<b>Regionaler Sozialdienst (RSD)</b> Bahnhofstrasse 1 8213 Neunkirch regionaler-sozialdienst@neunkirch.ch +41 52 687 00 19	<b>Materialverwalter Storchen</b> Werner Gasser Pfyffergässli 16 8219 Trasadingen +41 78 817 79 07 pfyfferhof@bluewin.ch	<b>Primarschule Wilchingen</b> Schulleitung Barbara Schlatter +41 79 962 49 57  <b>GOSU</b> Gesamtschulleitung Hans-Jörg Besimo Weitere Infos auf <a href="http://www.gosu.ch">www.gosu.ch</a>	<b>Pfarramt WTO Vakant</b> Vertretung aus Hallau D. Scherello Zinggenstrasse 28 8217 Wilchingen daniela.scherello@ref-sh.ch 076 215 18 08
<b>Chläggi Drogerie</b> Löhningerstrasse 2 8213 Neunkirch +41 52 681 12 06  <b>Fotos für ID / Pass können hier auf Voranmeldung gemacht werden</b>	<b>Hüttenwart Nack &amp; Schützenstube</b> Hans Peter Deuber 8218 Osterfingen +41 52 681 38 27 deuber@swissonline.ch	<b>Hüttenwart Oberholz &amp; Cholplatz</b> Heinrich Meier Hauptstrasse 4 8217 Wilchingen +41 52 681 25 84 meier.heini@bluewin.ch	<b>Hüttenwart Haafgarte</b> Dominik Ebi 8218 Osterfingen +41 52 681 17 90 Dominik.ebi@bluewin.ch
<b>Altershaamet Wilchingen</b> Leitung Denise Graf Hofackerstrasse 30 8217 Wilchingen +41 52 861 48 68 heimleitung@altershaamet.ch	<b>Jagdaufseher</b>  Bei Wildunfällen wählen sie bitte <b>117</b>	<b>Tierkadaver – Sammelstelle</b> Metzgerei Baumann Hauptstrasse 32 8217 Wilchingen +41 52 681 21 07	<b>Schwimmbad Haslach</b> Thomas Delboi Präsident Pro Badi info@probadi.ch <a href="http://www.probadi.ch">www.probadi.ch</a>